

XPENG G6

MY 2026



● Configuración estándar — No disponible

DIMENSIONES Y PESO



	Long Range	Performance AWD
Peso (kg)	2140 (con bola de remolque)	2240 (con bola de remolque)
Masa Máxima Autorizada (GVM) (kg)	2590	2690
Carga útil Máxima (kg)	450 (con bola de remolque)	450 (con bola de remolque)
Número de plazas	5	
Distancia entre ejes delanteros / traseros (mm)	1635 / 1650	
Carga máxima en portaequipajes (kg)		75
Capacidad del maletero (L)		571*
Capacidad remolque horizontal (kg)	1500 (con freno) / 750 (sin freno)	

*1374 L con asientos abatidos

EXTERIOR

	Long Range	Performance AWD
Llantas de 18"	●	-
Llantas de 20"	○	●

Colores disponibles



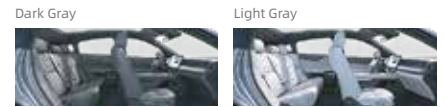
Equipamiento exterior de serie

- Faros LED automáticos con luces largas y cortas automáticas
- Encendido/apagado automático de luces LED
- Ajuste manual de altura de luces
- Botón de apertura eléctrica de puertas
- Manijas de puerta ocultas
- Limpiaparabrisas automático con sensor de lluvia
- Espejos retrovisores exteriores con plegado eléctrico, calefacción, memoria y monitorización de ángulo muerto
- Cristales laminados insonorizados (parabrisas / fila delantera)
- Cristales de privacidad (fila trasera / luneta trasera)
- Sistema de apertura de las cuatro ventanillas con un solo toque y función antipinzamiento
- Techo panorámico de cristal (con aislamiento térmico y protección UV)
- Portón trasero eléctrico

INTERIOR

Característica	Long Range	Performance AWD
Espejo interior	Espejo digital	Espejo digital
Tapicería	Piel Nappa	Piel Nappa

Colores interiores disponibles



- 1 puerto USB Tipo-A
- 3 puertos USB Tipo-C 1 de 60 W (datos + carga) y 2 de 15W (carga)
- Cielo forrado en microfibra con acabado ultrasuede

- Volante capacitivo en Microfibra
- Doble cargador inalámbrico con ventilación 50W
- Iluminación ambiental con 256 colores
- Volante calefactable

Sistema de sonido

- Sistema envolvente XPENG XOPERA 2.0 con 16 bocinas
- Bocinas privadas (2) para el asiento del conductor

Climatización y purificación de aire

- Aire acondicionado automático de dos zonas
- Filtrado, monitoreo y visualización PM2.5
- Sistema de purificación interior con filtrado N95 y polen
- Salidas de aire traseras

Asientos delanteros

Ajuste eléctrico del asiento del conductor:

12 posiciones (incluye soporte lumbar 4 posiciones)

Ajuste eléctrico del asiento del pasajero delantero:

10 posiciones (incluye soporte lumbar 4 posiciones)

- Ventilación y calefacción de asientos
- Memoria de posición
- Función de bienvenida
- Función masaje

Asientos traseros

- Ajuste manual del respaldo
- Abatibles 60/40
- Calefacción (2)
- Apoyabrazos central con portavasos

RENDIMIENTO Y CONDUCCIÓN

	Long Range	Performance AWD
Potencia (hp)	292	487
Torque (lb-ft)	332	494
Tracción	Trasera (RWD)	Integral (AWD)
Aceleración 0-100 km/h (s)	6.7	4.1
Capacidad de batería (kWh)	80.2	80.2
Autonomía WLTP (km)	535 (18")	510 (20")
Consumo energético (WLTP)	17.5	18.4
Tiempo de carga AC (5-100%) (h) @11kW	~8.6	~8.6
Potencia máxima de carga rápida DC (kW)	451	451



Coefficiente aerodinámico (Cd):	0,248
Potencia carga AC:	11 kW
Tiempo de carga DC (10-80% SOC) @451kW:	12mins
V2L (Vehicle to Load):	Sí
Velocidad máxima (km/h):	202

Tipo de conector:	CCS2 (tipo europeo)
Suspensión:	Doble horquilla delantera y multibrazo de cinco enlaces trasero
Modos de conducción:	ECO / Confort / Sport / Individual
Frenos:	Discos ventilados delanteros y traseros
Sistema de frenado:	OneBox

XPILOT ASSIST (Sistema Avanzado de Asistencia al Conductor)

XPILOT ASSIST Driving

- Control de crucero adaptativo (ACC)
- Control de centrado en carril (LCC)
- Crucero adaptativo en curvas (ATC)
- Cambio activo de carril (ALC)

Estacionamiento

- Cámaras de 360°
- Asistencia avanzada de estacionamiento automático
- Asistencia de estacionamiento con salida automática (AEP)
- Estacionamiento remoto con app (teléfono o llave)
- Llamada remota del vehículo (Remote Straight Summon)
- Función de chasis transparente

Procesador

- Chip de conducción NVIDIA® Orin™

Seguridad (XPILOT ASSIST Safety)

Grabadora de conducción (DVR)
Monitorización del estado del conductor (DSM)
XGuard (modo centinela)

Prevención de colisión frontal

- Monitorización de distancia frontal (FDM)
- Alerta de colisión frontal (FCW)
- Frenado automático de emergencia (AEB)
- Reconocimiento de señales de tráfico (TSR)
- Asistente de velocidad (SAS)
- Luces largas inteligente (IHB)

Prevención de colisión lateral

- Detección de punto ciego (BSD)
- Alerta de puerta abierta (DOW)
- Alerta de salida de carril (LDW)
- Asistencia de mantenimiento de carril (LKA)
- Mantenimiento de carril de emergencia (ELK)

Prevención de colisión trasera

- Alerta de colisión trasera (RCW)
- Alerta de tráfico cruzado trasero (RCTA)

XOS COCKPIT

Hardware

Llave tarjeta NFC
Cuadro de instrumentos digital: 10.25"
Pantalla central de infoentretenimiento de control: 15.6"

- Llave Bluetooth desde el teléfono móvil
- Llave inteligente UWB de control remoto por banda ultraancha
- Procesador Qualcomm® Snapdragon 8295 P
- Almacenamiento de 128 GB

Software

- Asistente de voz "Hey XPENG" *1
- Asistente de voz de cuatro zonas
- Navegación (incluye mapas de México)
- Tienda de aplicaciones
- Apple CarPlay® / Android Auto® inalámbricos
- Desbloqueo automático con el teléfono móvil
- Modo bienvenida
- Modo meditación
- Modo mascota
- Modo XSleep
- Actualizaciones de software OTA (Over-the-Air)
- Conectividad a red*2
- Radio FM

*1 Actualmente disponible solo en inglés. Se habilitarán idiomas adicionales mediante una futura actualización OTA.

*2 Consulta con tu distribuidor más cercano los datos y períodos vigentes.

SEGURIDAD

- Sistema de monitoreo de presión de neumáticos (TPMS)
- Recordatorio de uso del cinturón de seguridad
- Anclajes traseros ISOFIX®
- Función Autohold
- Llamada de emergencia (E-call)
- Sistema acústico de alertas (AVAS)
- Airbags para conductor y pasajero
- Airbags laterales en fila delantera
- Airbags de cortina desde la parte delantera hasta la trasera
- Airbag central para el conductor

● Configuración estándar — No disponible

Notas legales

- Las configuraciones pueden variar según el mes de fabricación. La autonomía y el tiempo de carga son solo de referencia y pueden variar según las circunstancias reales. La tabla de configuraciones es únicamente orientativa, y la situación real debe basarse en los vehículos vendidos por el distribuidor. XPENG se reserva el derecho de modificar parámetros técnicos, configuraciones y otra información del producto dentro de lo permitido por las leyes y regulaciones vigentes.
- Salvo indicación contraria, los datos de rendimiento de las tablas se han obtenido bajo la configuración estándar.
- El sistema de conducción inteligente XPILOT es una función de asistencia y no puede manejar todo tipo de tráfico, condiciones climáticas o de carretera. El conductor debe prestar siempre atención al tráfico y, si el sistema no proporciona la asistencia adecuada de dirección o no mantiene la distancia y velocidad correctas, debe intervenir manualmente. Por favor, lea toda la información sobre XPILOT en el manual para comprender mejor sus limitaciones. Se debe tener precaución en condiciones de tráfico complejas, carreteras heladas o nevadas, superficies mojadas y resbaladizas, barro, mala visibilidad, carreteras montañosas o salidas de autopista.
- Los datos de aceleración se obtienen mediante pruebas; el rendimiento real de 0-100 km/h puede variar según la habilidad del conductor, la capacidad restante, la temperatura de la batería, el estado de la carretera, etc.
- La autonomía real puede diferir de la calculada según el ciclo WLTP debido al estilo de conducción, la velocidad, el número de ocupantes, la carga, la temperatura exterior, el uso del aire acondicionado, el terreno, el estado del vehículo, etc.
- El tiempo real de carga rápida en corriente continua puede variar en función de múltiples factores: estado del vehículo, temperatura ambiente, estado inicial de carga, estado de la batería y tipo de cargador.